

私たちがプロが 代行いたします！ 給与計算代行

＼こんなお悩みはありませんか？＼

給与計算に
関する知識がない、
わかりにくい

マイナンバーを
預かりたくない

給与システムを
導入したいが
わからない

所得税や保険料を
正しく計算できて
いるか不安

処理に時間を割かれて
本業に集中できない

給与担当者が異動や
退職するたびに
引継ぎが大変

どれか1つでも当てはまりましたら

南薩地域で

No.1の
実績

助成金の
受給実績
10 億円超

経済産業省
認定
認定支援機関
(経営革新等支援機関)

拠点数
(クライアント数)
210

年間
相談件数
12,000 件

『上岡ひとみ経営労務研究所』が
解決いたします！

詳しくは裏面をご覧ください



給与計算を外注する3つのメリット



社会保険労務士が専門的な知識で解決

経験豊富な残業計算のスペシャリストが対応いたします。税務・労務のプロが対応するため、安心してご利用いただけます。



完全秘密厳守



社会保険労務士には法律で守秘義務があるため、外部に情報が漏れることはありません。給与内容を従業員に知られたくない経営者の方におすすめです。

多様なデータ



複雑な残業計算や社会保険料・住民税の変更にも対応しているため、正確な計算が可能です。また、ご要望に応じて必要書類を作成・発行できます。

さらに 上岡ひとみ経営労務研究所では

給与体系全般に関するご提案



助成金申請時の細かいチェックが可能です。さらに社会保険、雇用保険の被保険者について、該当者をチェックすることもできます。

給料にまつわる様々な問題の解決をご提案します。

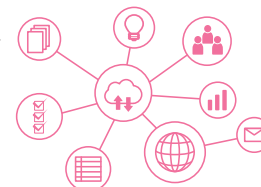
- 同一労働同一賃金に関する諸手当の見直し
- 職務分析による給与体系の見直し
- 社内の世代間賃金アンバランスを是正するための賃金
- 制度見直し
- 評価制度・賃金制度の新規導入・見直し
- 新卒採用のための賃金表見直しによるアドバイス
- 近隣地域の給与水準との世代間比較 など

業務を効率化して大幅に時間短縮



当事務所では、クラウドを利用した給与計算ソフトと勤怠管理システムに対応しています。

クラウド給与計算の商標登録許可も取得しておりますので、導入に関してのご相談もお待ちしています。



クラウド給与顧問



クラウド手続き顧問



ご依頼からご契約、サービス開始までの流れ

- 1 ご依頼受付**
 - サービスに関する質問、要望のヒアリング
 - 概算見積もり
- 2 打ち合わせ**
 - 担当者から、勤怠の集計方法、給与計算の現状をヒアリング
 - サービス内容、範囲の明確化 ● サービスの確定
 - 帳票類のサンプル提示
 - スタート時期の決定
- 3 見積り**
 - 見積書の提示
 - サービス範囲の修正 ● 確定
- 4 契約**
 - 契約書の締結
- 5 情報提供**
 - 給与計算を行うために必要な情報の手授受
- 6 試験稼働**
 - お客様の従来どおりの計算と弊社での計算の整合性チェック
- 7 サービス開始**
 - 給与計算サービスのスタート



人数別月額料金例

社員数	勤怠集計なし
10名	15,000円
30名	29,000円
50名	40,000円

※付加サービスおよび作業範囲の詳細はご相談いたします。
※給与計算:1件当たり5,000円+(単価×人数)

まずはお気軽にご相談・ご連絡ください。



上岡ひとみ経営労務研究所

〒891-0403 鹿児島県指宿市十二町 43-7 FAX.0993-26-3770

Tel.0993-24-3128

Chatwork ID : 243128

詳しくはホームページをご覧ください

